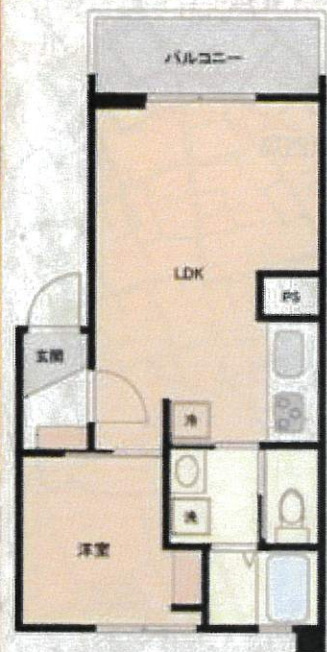


売区分マンション	居室	都営三田線	西巣鴨駅	都電荒川線	新庚申塚	名称	三田巣鴨コーポ
税込	1,590 万円		徒歩 7 分		徒歩 4 分	所在	東京都豊島区巣鴨5-32-9

三田巣鴨コーポ 新規フルリフォーム物件



ACCESS
 都営地下鉄三田線「西巣鴨」徒歩7分
 都電荒川線「新庚申塚停留場」徒歩3分
 東日本旅客鉄道 山手線「巣鴨」徒歩14分

INFO
 【スケルトンフルリフォーム内容】
 ・間取り変更 ・給排水管交換 ・浴槽交換
 ・トイレ交換 ・洗面台交換 ・キッチン交換
 ・クロス全部交換 ・床全部交換
 ・防水パン交換

権利	所有権					
共有持分						
土地	敷地面積	511.22 ㎡				
	用途地域	第1種中高層住居専用地域				
	借地料	月額 0 円				
	借地期間	該当なし				
建物	専有部分	壁芯	33.66㎡	バルコニー	4.00 ㎡	
	間取り	1LDK	方位	南西	総戸数	34戸
	築年	1970 年 12月(昭和45年12月)				
	構造	鉄筋コンクリート造				
	階建	6階建て 2階部分				
	管理会社	自主管理				
	管理形態	自主管理				
	管理費	月額	10,000 円			
	修繕積立金	月額	0 円			
	その他費用	月額	0 円			
	合計	月額	10,000 円			
設備	ガス	都市ガス	エレベーター			なし
	給湯	ガス給湯器	敷地内駐車場			無
現況	空室					
引渡	引渡し日	相談				

備考
 新規フルリノベ物件！！



■図面と現況が異なる場合は、現況優先となります。■仲介物件契約の際は既定の仲介手数料を申し受けます。